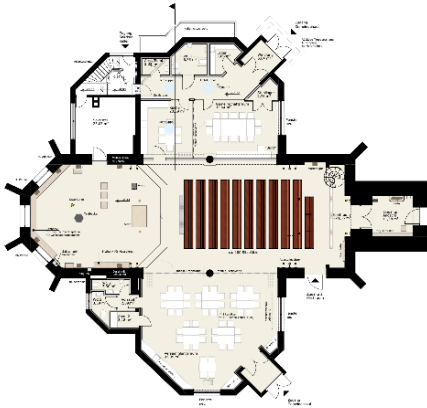


## Umgestaltung der Kirche in Lünne?

Seit etwa eineinhalb Jahren beschäftigen sich die offiziell Verantwortlichen, die Gremien der Kirchengemeinde und vor allem eine Projektgruppe aus dem Zusammenhang der Dorfentwicklung in Lünne mit Fragen zur Umgestaltung der Kirche.

Das Architekturbüro B-Werk, Spelle hat in den letzten Monaten eine räumlich vielversprechende Machbarkeitsstudie erarbeitet, die bereits in verschiedenen Zusammenhängen wie z. B. den Vorständen der potenziellen Nutzergruppen vorgestellt wurde. Dabei geht es darum, in den Seitenflügeln der Kirche Räumlichkeiten zu schaffen, die Gruppen, Vereinen und anderen Zusammenkünften des Dorfes zur Verfügung stehen. Im Zentrum bleibt der gottesdienstliche Raum, wie die Kirche vor hunderten Jahren gebaut wurde.



Nun gab es von Seiten der Kommune den Wunsch, großzügiger zu denken, was als nächstes geschieht. Die Machbarkeit in einer zweigeschossigen Variante wird aktuell geprüft, um am Ende eine Entscheidung treffen zu können, ob und wie eine Verwirklichung möglich ist.

Sobald sich bezüglich der Kirchengestaltung etwas Wesentliches ergibt, werden Sie über die Pfarrnachrichten informiert. Ferner ist beabsichtigt, zum geeigneten Zeitpunkt eine Gemeindeversammlung durchzuführen und alle, die möchten, detaillierter zu informieren. Diesen ersten Zwischenstand können wir Ihnen nun mitteilen.