

Liebe Gemeindemitglieder!

Unsere Pfarreiengemeinschaft Spelle-Schapen-Lünne-Venhaus lädt Sie und Euch sehr herzlich zu einer Gemeindefahrt ein, die uns nach Polen führen wird. In den Herbstferien 2020 warten geschichtsträchtige Orte wie Breslau und Krakau darauf, von uns kennengelernt zu werden.

Orte des Gebetes wie u.a. die wichtigsten Marienwallfahrtsorte Polens Tschenschow und Kalwaria Zebrzydowska stehen auf dem Programm.

Menschen, die unter Tage im Salzbergwerk Wieliczka tätig waren, haben unterirdische Kapellen in den Berg gebaut, um den Schutz Gottes zu erbitten und auch tragische Unglücksfälle unter Tage zu verarbeiten. Auch diesen Ort wollen wir besuchen.

Ein „Tag der Erinnerung“ wird uns in das ehemalige Konzentrationslager Auschwitz führen.

Die Feier der Heiligen Messe gehört grundsätzlich an allen Tagen mit zu unserem Reiseprogramm dazu. Aber auch die Geselligkeit und Kultur werden nicht zu kurz kommen.

Alle – Jung und Alt – sind herzlich eingeladen, an dieser Gemeindefahrt teilzunehmen. Wir freuen uns darauf, in Gemeinschaft mit Ihnen und Euch in Richtung Polen zu starten.

Ihr

Vorbereitungsteam David Quaing, Dominik Witte und Rita Brüggemann, und Pfarrer Ludger Pöttering



## Vorläufiges Reiseprogramm

(Änderungen in der Gestaltung der einzelnen Tage sind noch möglich)

### Sonntag, 11.10.2020

Gottesdienst – Abfahrt – Übernachtung in Breslau

### Montag, 12.10.2020

Stadtführung in Breslau, nachmittags Weiterfahrt nach Tschenschow, hier Übernachtung.

### Dienstag, 13.10.2020

Besuch des Benediktinerklosters in Tyniec und Weiterfahrt nach Krakau; Stadtführung.

### Mittwoch, 14.10.2020

„Tag der Erinnerung“ mit dem Besuch des ehemaligen Konzentrationslagers in Auschwitz. Optional Zeit zur freien Verfügung in Krakau.

### Donnerstag, 15.10.2020

Besichtigung des Marienwallfahrtsortes Kalwaria Zebrzydowska mit Kloster; Weiterfahrt zum Salzbergwerk Wieliczka mit vielen unterirdischen Kapellen.

### Freitag, 16.10.2020

Abfahrt von Krakau in Richtung Riesengebirge mit Zwischenhalt. Übernachtung im Hotel im Riesengebirge.

### Samstag, 17.10.2020

Heimfahrt nach Spelle, Ankunft am Abend mit Abschluss in der Kirche.



**Anmeldung zur Polenwallfahrt  
der Pfarreiengemeinschaft  
Spelle - Schapen - Lünne - Venhaus  
vom 11.10.2020 bis 17.10.2020**

Ich(Wir) melde(n) mich(uns) zur Polenwallfahrt an:

Name

Vorname

Straße/Hausnr.

Ort  Geb.dat.

Name

Vorname

Straße/Hausnr.

Ort  Geb.dat.

Name

Vorname

Straße/Hausnr.

Ort  Geb.dat.

Telefon

Email

Ich(Wir) wünsche(n) die Unterbringung in einem

Doppelzimmer  ggf. mit wem

Einzelzimmer

Ich(Wir) möchte(n) eine Reiserücktrittsversicherung

Unterschrift(en): \_\_\_\_\_

\_\_\_\_\_

**Kosten:**

Preis: 750,- € pro Person für Fahrt im Reisebus, Übernachtungen im DZ in guten \*\*\*Hotels in Breslau (1x), in Tschenstochau (1x), in Krakau (3x) und im Riesengebirge (1x) mit HP, begleitete Stadtführungen und Eintritte, Fahrten vor Ort. Reiseleitung durch Aloys Schoppe und ortsansässige Reiseleitung.

**Optional:**

Einzelzimmer-Zuschlag: 165,-€

„ELVIA Gruppen-Reisen“ Vollschutz; dieser beinhaltet Reise-rücktritt, Gesundheits-Assistance, Reise Assistance, Reiseabbruch, Umbuchungsgebühren-Schutz. (Alles ohne Selbstbeteiligung) Kosten 4% von der Reisesumme z. B. 750,-€ = 30,-€ p.Pers.

Die Anmeldung sollte erfolgen bis zum 01.07.2019 über die Pfarrbüros Spelle/Venhaus, Schapen und Lünne. Die Plätze werden nach Eingang der Anmeldung vergeben; bei Erreichen der vorhandenen 50 Plätze wird eine Warteliste eröffnet. Flyer liegen in den Kirchen, Pfarrbüros und im Rathaus zur Mitnahme aus.

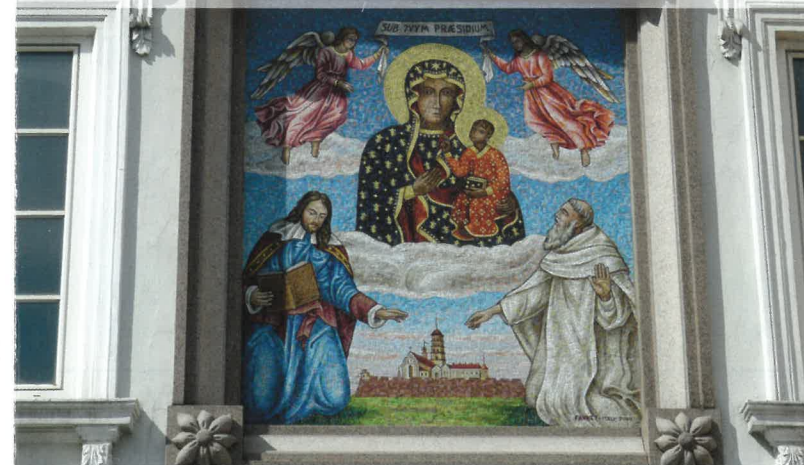
Die Anmeldung wird gültig durch eine Anzahlung von 100,00 € (zzgl. der evtl. gebuchten Reiserücktrittsversicherung), die fällig wird nach Zusendung der Bestätigung und Rechnung durch das Unternehmen Schoppe.

Rechtzeitig vor Fahrtbeginn wird es einen Infoabend für alle Teilnehmerinnen und Teilnehmer geben.



# Gemeindefahrt

der Pfarreiengemeinschaft  
Spelle - Schapen - Lünne - Venhaus



# nach Polen

11.10. - 17.10.2020

